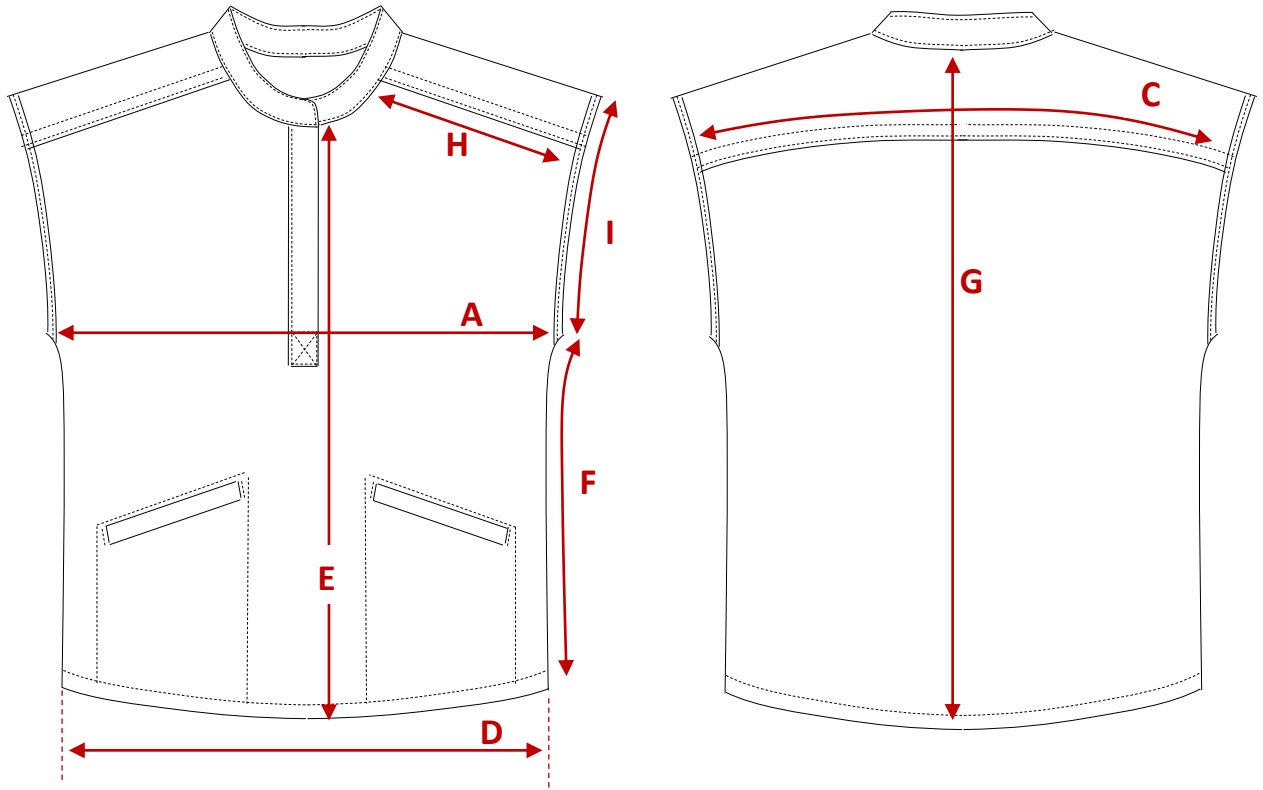


## GUÍA DE TALLAS TOP VALENTINA



| Measurements        |   | 3XS   | XXS   | XS    | S     | M     | L     | XL    | XXL   | 3XL   | 4XL   |
|---------------------|---|-------|-------|-------|-------|-------|-------|-------|-------|-------|-------|
| Body width          | A | 48,1  | 50,5  | 53,5  | 56,5  | 59,5  | 62,5  | 65,5  | 68,5  | 71,5  | 74,5  |
| Bottom width        | D | 45,1  | 47,5  | 50,5  | 53,5  | 56,5  | 59,5  | 62,5  | 65,5  | 68,5  | 71,5  |
| Back yoke width     | C | 48,5  | 50,9  | 53,6  | 56,3  | 59    | 61,7  | 64,4  | 67,1  | 69,8  | 72,5  |
| Front centre length | E | 56    | 56,5  | 58    | 58,5  | 59    | 59,5  | 60    | 60,5  | 61    | 61,5  |
| Side seam length    | F | 40    | 40    | 41    | 41    | 41    | 41    | 41    | 41    | 41    | 41    |
| Back centre length  | G | 62,5  | 63,25 | 65    | 65,75 | 66,5  | 67,25 | 68    | 68,75 | 69,5  | 70,25 |
| Shoulder length     | H | 17,8  | 18,7  | 19,8  | 20,9  | 22    | 23,1  | 24,2  | 25,3  | 26,4  | 27,5  |
| Front armhole       | I | 15,05 | 15,85 | 16,65 | 17,45 | 18,25 | 19,05 | 19,85 | 20,65 | 21,45 | 22,25 |

Textil limpio de nueva generación, con garantía de calidad acreditada.